

IDENTIFICACIÓN PA-G.2 (97)

BARRIO	GUADALHORCE	HOJA	5	PLANEAMIENTO INCORPORADO:	Plan Parcial - G.7 "Comercial Villa Rosa"
--------	-------------	------	---	---------------------------	---

Identificación y Localización

Ordenación

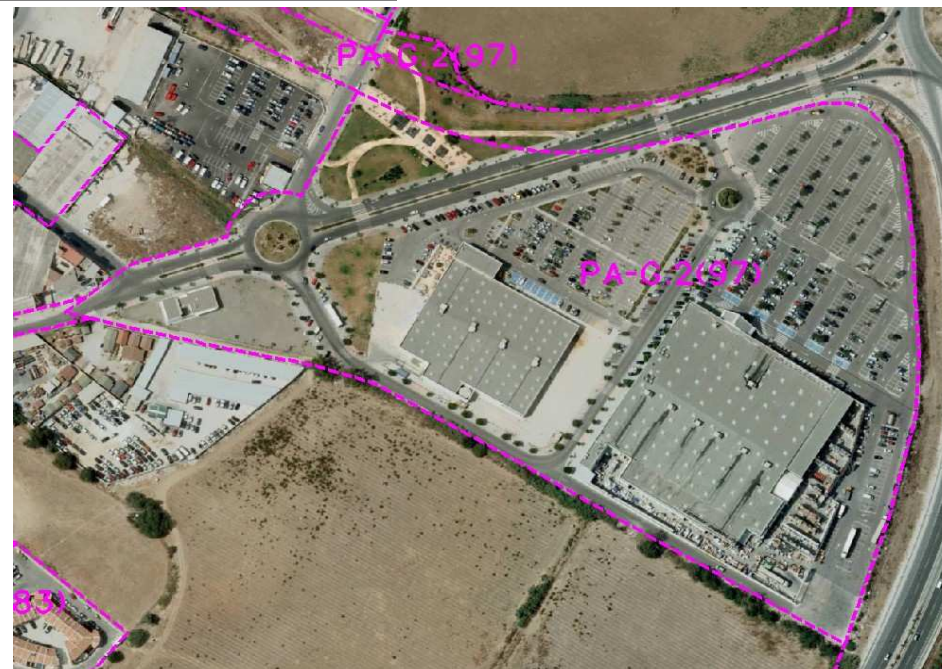
Planeamiento y Gestión

Planeamiento incorporado:  
Plan Parcial G.7 "Comercial Villa Rosa". Aprobación Definitiva: 29-09-00

Gestión Urbanística:  
Proyecto Reparcelación. Aprobación Definitiva: 16-09-02  
Disolución Junta de Compensación: 21-12-07

Convenio Urbanístico:

Plan Especial de Infraestructuras Básicas:  
Plan Especial Churriana-Bahía de Málaga. Aprobación Definitiva: 27-12-02



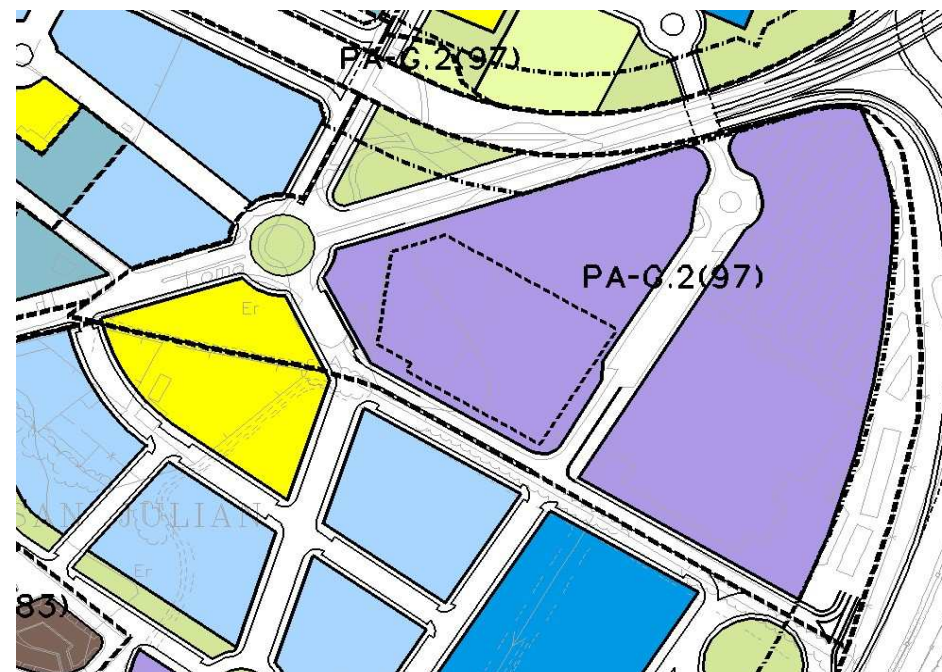
CONDICIONES

- 1.- Ordenanza: Comercial.
- 2.- 700 plazas de aparcamientos mínimos en superficie.
- 3.- La zona verde grafiada es vinculante.
- 4.- Cesiones:
 

Verde:	7.224'00 m <sup>2</sup> s
Viario:	15.133'78 m <sup>2</sup> s
Equipamiento:	2.889'00 m <sup>2</sup> s
- 5.- Afección Arqueológica del yacimiento nº 20 Enclave Púnico de San Julián.
- 6.- Afección Aeronáutica: Las licencias de obras en este ámbito están sujetas a previo informe favorable de la Agencia Estatal de Seguridad Aérea AESA, por posible afección de las servidumbres aeronáuticas.

No podrán ser realizadas nuevas construcciones o modificaciones de las existentes que supongan un incremento en altura de las mismas cuando sobrepasen las limitaciones impuestas por las servidumbres aeronáuticas, reflejadas en los planos I.5.6 de este PGOU.

Ordenación Pormenorizada Completa



DETERMINACIONES

<b>SUPERFICIE DEL ÁMBITO:</b>	72.223,00 m <sup>2</sup> s	<b>Ie m<sup>2</sup>t/m<sup>2</sup>s:</b>	0,235
<b>EDIFICABILIDAD TOTAL:</b>	17.000,00 m <sup>2</sup> t	<b>Uso Global:</b>	Comercial
<b>APROV. MEDIO:</b>	0,45 m <sup>2</sup> t/m <sup>2</sup> s Uso C.	<b>C.P.H.:</b>	1,872
<b>APROV. SUBJETIVO:</b>	29.250,32 uu.aa	<b>Excesos:</b>	2.573,68
<b>EDIF. PROPIETARIOS:</b>	15.625,17 m <sup>2</sup> t		